



# EURO HOME

NOWE DOMY NA SPRZEDAŻ

## OSIEDLE SAVANNA IV

Zielona Góra - Kielpin

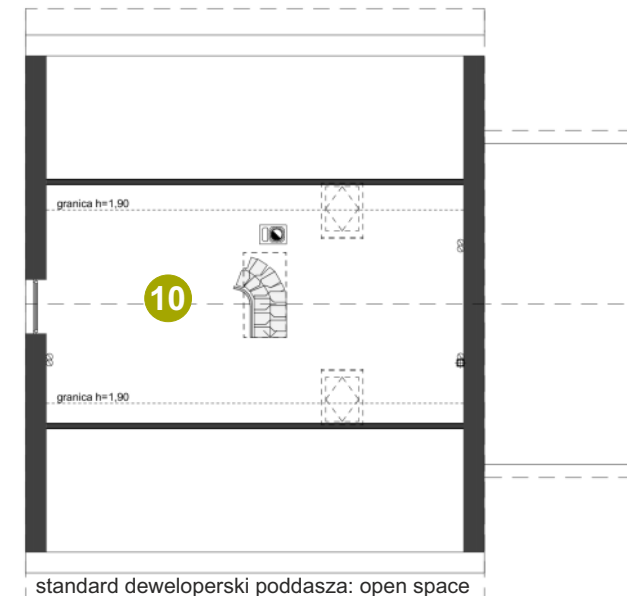
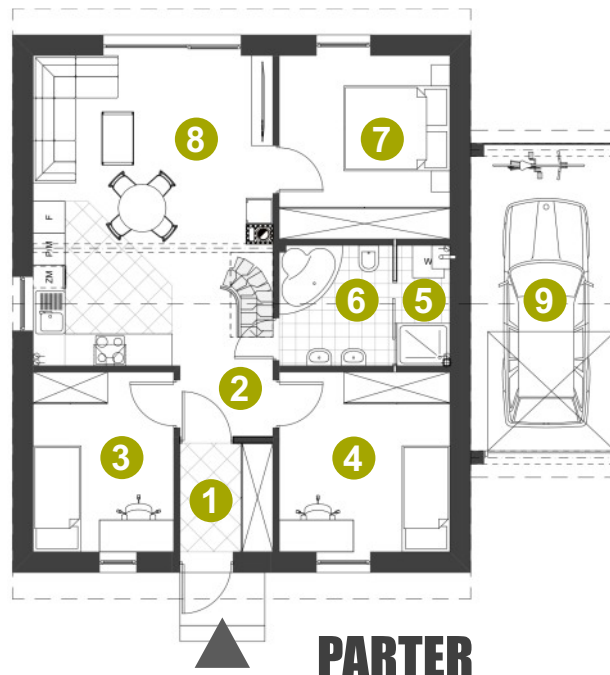
### Dom: 5/1

Działka: 484 m<sup>2</sup>

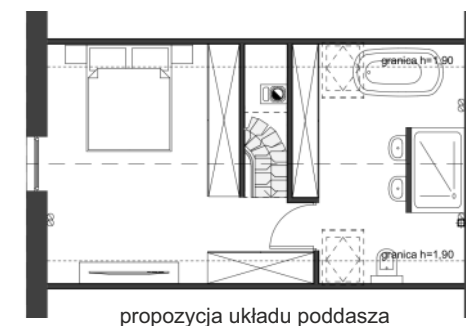
Pow. całkowita: 140,60 m<sup>2</sup>  
 Pow. domu: 119,90 m<sup>2</sup>  
 Pow. użytkowa: 114,00 m<sup>2</sup>

#### Powierzchnia:

1 WIATROLĄP	3,59 m <sup>2</sup>
2 HALL	2,14 m <sup>2</sup>
3 POKÓJ	8,98 m <sup>2</sup>
4 POKÓJ	10,92 m <sup>2</sup>
5 KOTŁOWNIA	1,58 m <sup>2</sup>
6 ŁAZIENKA	5,71 m <sup>2</sup>
7 POKÓJ	11,14 m <sup>2</sup>
8 SALON+KUCHNIA	26,47 m <sup>2</sup>
9 GARAŻ	16,27 m <sup>2</sup>
10 POKÓJ PIĘTRO	27,20 m <sup>2</sup> /33,10 m <sup>2</sup>
<b>Suma</b>	<b>114,00 m<sup>2</sup>/119,90 m<sup>2</sup></b>



### PIĘTRO



0 1 2 3m

BIURO SPRZEDAŻY:

65-245 Zielona Góra, ul. Władysława Jagiełły 2

tel. 883 03 03 03 / [www.eurohome.pl](http://www.eurohome.pl)

